



klein elektronik
GmbH —
Salmtal
www.klein-elektronik.de

KLSS-Serie
KLSS b2M



Technische Daten V2.0

Stand: 07.04.2017

1 Einleitung

Wir haben viel Zeit und Arbeit in die Entwicklung unserer KLS-Serie gesteckt, um unseren Kunden absolut ausgereifte und innovative Produkte anbieten zu können.

Tatsächlich ist unsere LED-Solar-Serie die erste, deren Produkte alle Elemente (LEDs, PV-Modul, Steuerung und Batterien) in einem Gehäuse zu einem perfekten Produkt vereinen und gleichzeitig auch eine Ausleuchtung nach DIN EN 13201 ermöglichen.

Die integrierte Steuerung, sowie die patentierten LED-Module sind dabei der Schlüssel zu diesem einzigartigen Produktsortiment, welches mit minimalem Energieaufwand und gleichzeitig beeindruckender Beleuchtung sowie einer langen Lebensdauer beeindruckt.

Unsere Produkte sind eine perfekte Lösung für alle noch nicht erschlossenen Bereiche.

All unsere Produkte sind patentrechtlich geschützt.

2 Komponenten

2.1 LED-Modul

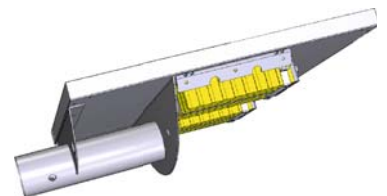


Um eine optimale Ausleuchtung zu garantieren nutzen wir ausschließlich LED-Module mit einer Lichtfarbe von 6500K +/- 300K. Dieses Licht sorgt für ein perfektes Sehen bei Nacht. Die patentierte Optik bündelt dabei das Licht, fokussiert es wieder und leuchtet so mit einer deutlich verbesserten Ausleuchtung.

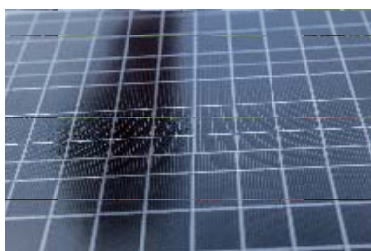
Die LEDs sind der photobiologischen Risikogruppe 1 zugeordnet und haben eine erwartete Lebensdauer von 100.000 h.

2.2 Batterie

Abhängig von Ihren Anforderungen rüsten wir unsere Produkte mit ein, zwei oder mehr langlebigen LiFeYPO₄-Batterien mit jeweils 40 Ah aus - genug Energie um selbst ohne Sonneneinstrahlung mehrere Nächte sicher auszuleuchten. Und das bei einer Lebensdauer von bis zu über 13 Jahren.



2.3 Solarmodul



Für eine optimale Ladung benutzen wir monokristalline Solarmodule. Diese sind selbstverständlich TÜV-zertifiziert und haben eine Lebensdauer von 25 Jahren bei weniger als 20% Leistungsverlusten. Optional, kann ein weiteres Modul angeschlossen werden!

3 Technisch Daten

3.1 Solarmodul

Art / Leistung	monokristallin / 2x30 Watt
Typ. Lebensdauer	Herstellerleistungsgarantier bis zu 10 Jahre mit 90% und bis zu 25 Jahre mit 80% der Leistung

3.2 Energiemanagement

Laderegler	speziell durch KLSA entwickelt und produziert.
Lichtsteuerung	optimiertes Energiemanagement – verschiedene Leuchtprogramme nach Kundenwunsch
Betriebsdauer	mehr als 10 Tage auch bei schlechtem Wetter
Einbauart	im Gehäuse verbaut

3.3 Akkumulator

Typ	LiFeYPO ₄ (Lithium-Eisen-Yttrium-Phosphat)
Kapazität	2 x 40Ah
Einbauart	im Gehäuse verbaut
Typ. Lebensdauer	13 Jahren

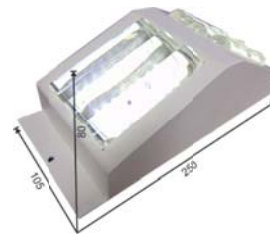
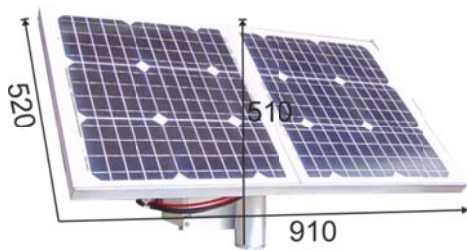
3.4 LED-Modul

Typ	2x patentrechtlich geschütztes LED-Modul
Effizienz	149 lm / Watt
Farbtemperatur	6500 K (nachtadaptives Sehen)
Typ. Lebensdauer	ca. 100.000h
Weiteres	Insektenfreundlich erfüllt EG Nr. 245/2009

3.5 Gehäuse

Schutzart	IP65
Gehäuse	Ständer: Stahl verzinkt Lampengehäuse: V2A / AL pulverbeschichtet, Akku und Energiemanagementgehäuse: PC
Befestigung	für Masten mit 60mm Durchmesser Universale Befestigung mit Schrauben auf allen Flachdächern

Abmessungen



Gewicht	ca. 26,5 kg
----------------	-------------

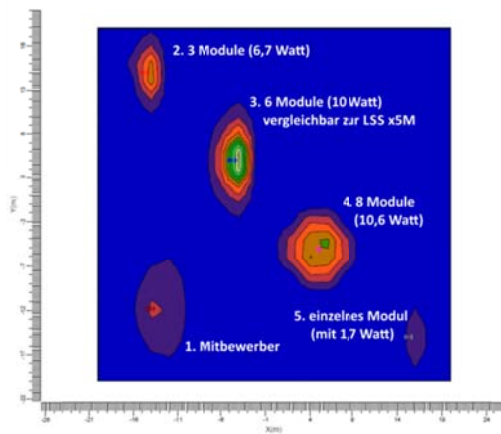
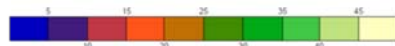
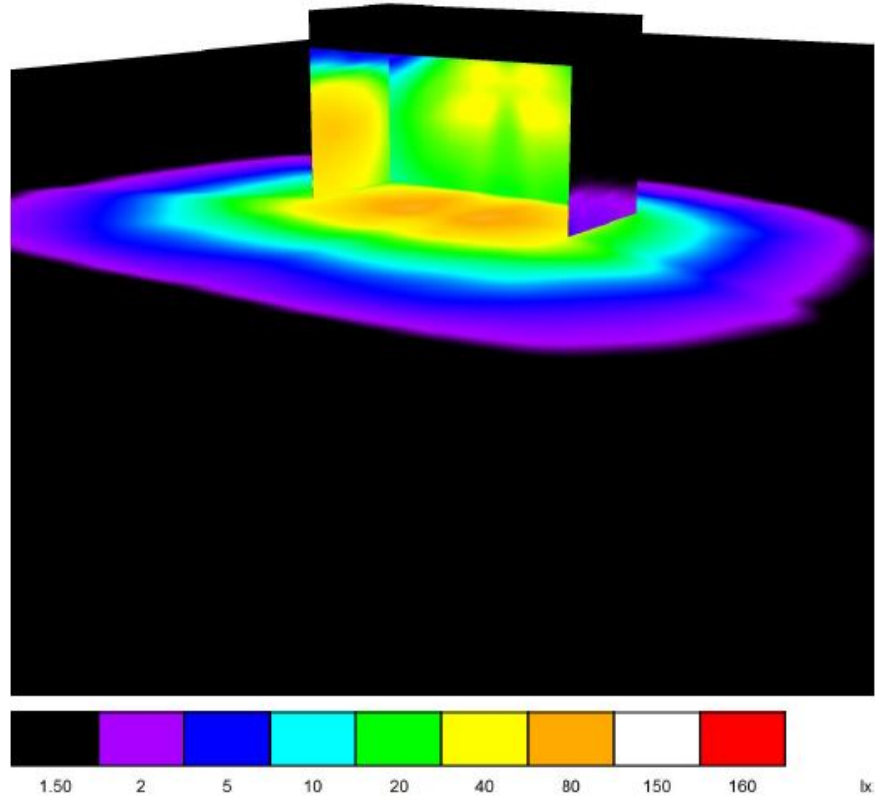
3.6 Weitere Daten

Betriebstemperatur	-40°C bis +60°C
Rel. Luftfeuchtigkeit	15% bis 90%
Max. Höhe über dem NN	2000m

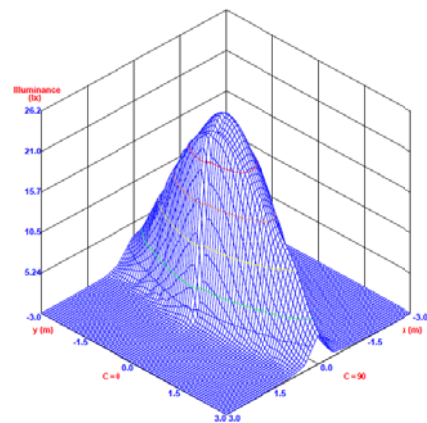
3.7 Garantie und Standards

Garantie	2 Jahre
CE-Konformität	Ja
Standards	EN 62124:2005-10 EN 55015:2009-11 EN 61547:2010-03

4 Ausleuchtung



IsoLux 3D





**Your professional LED-Solar-Lighting supplier.
Made in Germany.**

**Klein GmbH
Im Haag 2
54516 Wittlich**

☎ +49 6571 - 14 99 100
✉ verkauf@klein-elektronik.de
www.klein-elektronik.de

